



室蘭海陸通運株式会社

70<sup>th</sup>  
創業 70 周年 記念



# 物流の未来を創る

私たちは天然の良港、室蘭港を中心に  
陸・海・空・鉄路を利用しての一貫輸送実践により  
物流の動向をいち早くキャッチし効率化・機械化を計り  
輸送サービスの品質向上とコスト軽減に努め  
時代のニーズに応えるべく日夜邁進してまいります。

## 会社概要

商号	室蘭海陸通運株式会社
本社所在地	室蘭市海岸町1丁目58番5
創業年月日	昭和26年5月5日
資本金	6,000万円
従業員	145名(令和3年3月末現在)



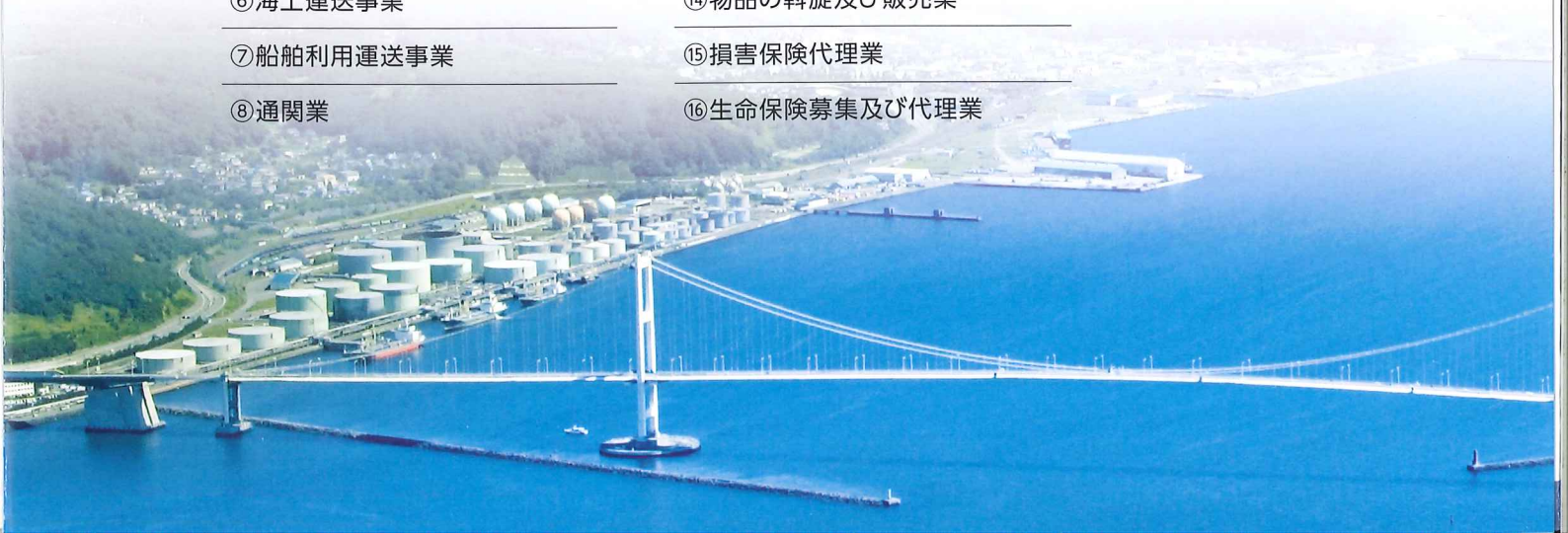
モバイルサイトは  
こちらから



<http://murokai.jp>

## 営業品目

- |               |                  |
|---------------|------------------|
| ① 鉄道利用運送事業    | ⑨ 船舶及び一般代理業      |
| ② 一般貨物自動車運送事業 | ⑩ 航空利用運送事業       |
| ③ 貨物運送取扱事業    | ⑪ 観光に関する事業       |
| ④ 倉庫業         | ⑫ 自動車分解整備事業      |
| ⑤ 港湾運送事業      | ⑬ 石油製品及び自動車部品販売業 |
| ⑥ 海上運送事業      | ⑭ 物品の斡旋及び販売業     |
| ⑦ 船舶利用運送事業    | ⑮ 損害保険代理業        |
| ⑧ 通関業         | ⑯ 生命保険募集及び代理業    |



# より速く より安全に より円滑に

Speedy Safety Smooth

3Sをモットーとして「生産」「販売」「消費」の信頼されるパイプ役として  
地域社会の発展と共に、積極堅実に機能し新しい物流にチャレンジしてまいります。



トラック

道内外輸送



港湾

代理店・輸出入通関  
ステベ作業



作業

ブローラー作業  
引越及び構内作業



心をこめて  
心を運ぶ

通運

JRコンテナ輸送



倉庫

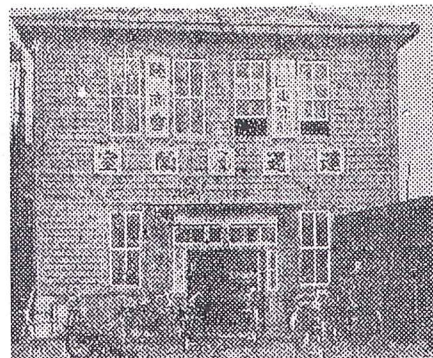
札幌・恵庭・北広島



1951年5月5日 創業



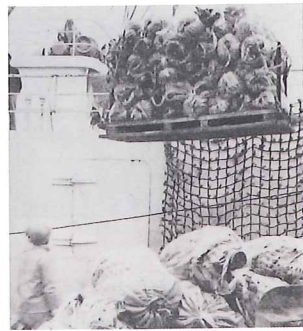
創業当初の社屋



8トン車両



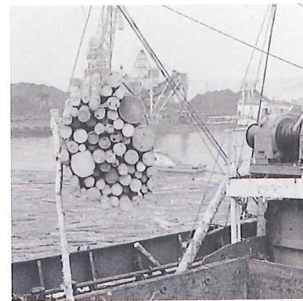
バナナ揚荷役



ビール輸送車



パルプ材揚荷役



1972年5月 社名変更 (当時の社内報より)

(1) 室蘭海陸通運 47. 6. 15 No. 120

6月安全目標  
1. 安全作業の 強国と 過失事故防止  
1. 点検の確認

**室蘭海陸通運**

No. 120

社名変更される  
「室蘭海陸通運」誕生

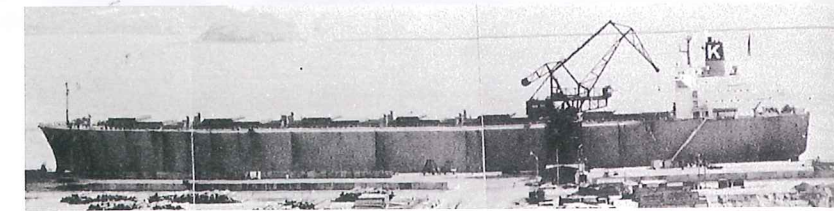
かねてより「室蘭通運」の名称が社名の親しみやすさ、社員の誇り、顧客の安心感、社長の御託などから、社名変更のことが、具体的に検討されてきた。今、この機会に、正式に「室蘭海陸通運」と改称することになり、去る五月十二日の株主総会で承認された。四月十六日までの営業取扱いの内容を記す。

社名変更される  
「室蘭海陸通運」誕生

かねてより「室蘭通運」の名称が社名の親しみやすさ、社員の誇り、顧客の安心感、社長の御託などから、社名変更のことが、具体的に検討されてきた。今、この機会に、正式に「室蘭海陸通運」と改称することになり、去る五月十二日の株主総会で承認された。四月十六日までの営業取扱いの内容を記す。

1. 通運事業 四・一〇〇  
2. 自動車運送事業 五二・一六〇  
3. 倉庫事業 三六・三三〇  
4. 船舶運送事業 七・〇〇〇  
5. 海上運送事業 一〇〇・〇〇〇  
6. 内陸運送事業 一〇〇・〇〇〇  
7. 運搬事業 一〇〇・〇〇〇  
8. 積込取付事業 一〇〇・〇〇〇  
9. 積込取付事業 一〇〇・〇〇〇  
10. 積込取付事業 一〇〇・〇〇〇  
11. 積込取付事業 一〇〇・〇〇〇  
12. 積込取付事業 一〇〇・〇〇〇

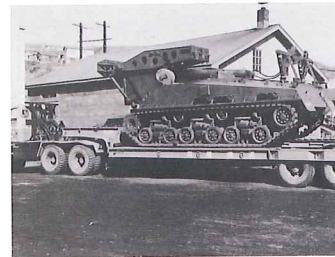
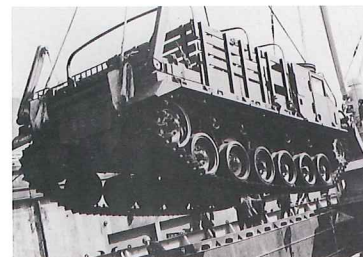
崎守埠頭でのチップ揚荷役と崎守ヤード共用開始



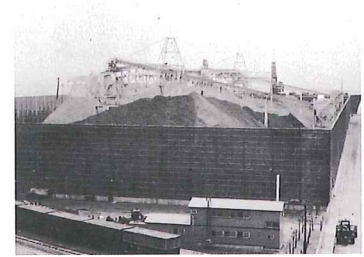
ヤード内コンベアー



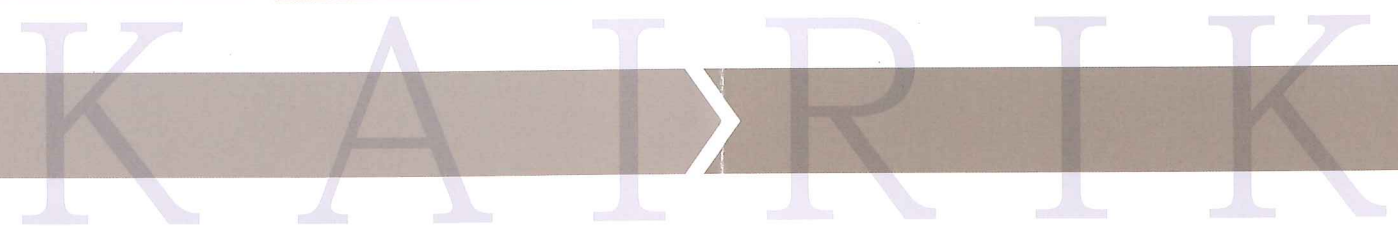
戦車本船荷役及び輸送



チップヤード全景



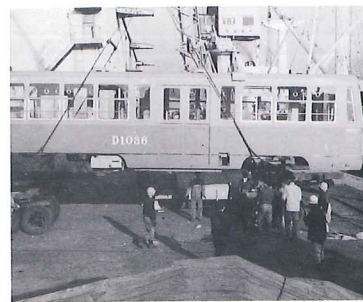
1951年



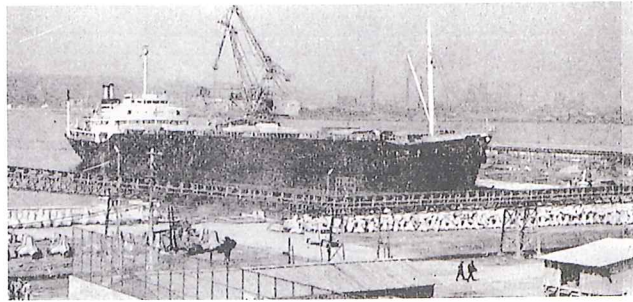
タンク輸送



市電揚荷役



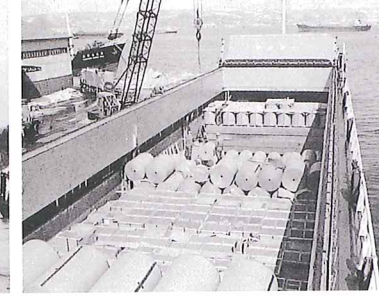
室蘭港チップ船初入港揚荷役を開始



紙製品積荷役



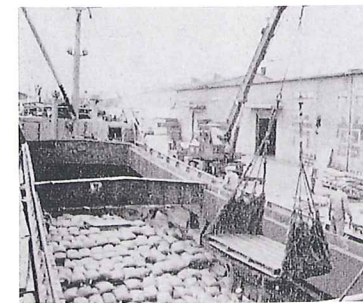
ニッケル鉱石揚荷役



ニッケル鉱石揚荷役



米船積荷役



北洋材揚荷役



西3号埠頭チップヤード



JRコンテナ輸送



ブロイラー構内捕鳥作業・飼料輸送



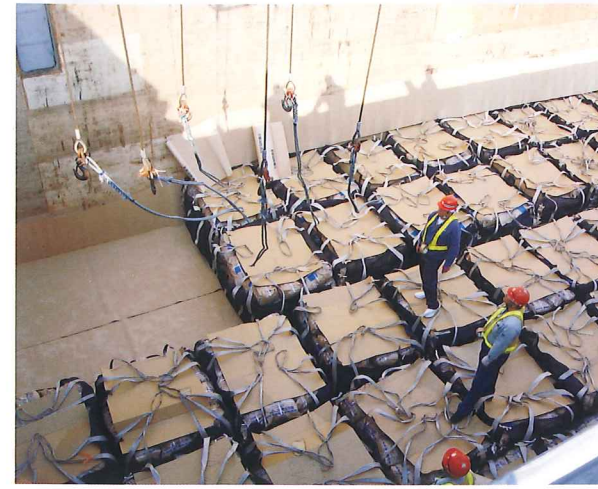
室蘭～本州(大洗・直江津・八戸他)フェリー輸送



崎守チップ揚荷役



種芋積荷役



札幌支店 物流センター



シャーシ下船作業



チップヤード内作業



チップ払出作業



融雪剤揚荷役



ケース品保管



塩ビパイプ保管



# HISTORY

2021年

ビール北海道工場



石炭揚荷役



恵庭倉庫事業所 3号倉庫



室蘭-宮古フェリー



ビール構内作業



カオリンバック揚荷役



パルプ揚荷役



飲料品保管



農薬保管



船内積作業・ラッシング作業



# 北海道を起点に全国へ



## 本社

〒051-0022  
室蘭市海岸町1丁目58番5

総務部	電話	(0143) 24-1511
経理部	電話	(0143) 24-6132
営業部	電話	(0143) 24-6133
保険・商事部	電話	(0143) 24-6138
共通	F A X	(0143) 24-5541

## 室蘭地区

### 現業部

〒051-0031 電話 (0143) 22-5167  
室蘭市築地町147番地3 F A X (0143) 23-5521

### ブローラー現業所

〒059-0272 電話 (0142) 24-1260  
伊達市北黄金町123番地31 F A X (0142) 24-3134

### 輸送部

〒050-0083 電話 (0143) 44-3734  
室蘭市東町3丁目2番1号 F A X (0143) 43-5552

### 白老港事業所

〒059-0921 電話 (0144) 84-9193  
白老郡白老町字石山331番地 F A X (0144) 84-9187

## 苫小牧地区

### 苫小牧支店輸送部

〒053-0055 電話 (0144) 56-5170  
苫小牧市新明町1丁目6番9号 F A X (0144) 55-6243

### 苫小牧営業部

〒053-0055 電話 (0144) 56-5175  
苫小牧市新明町1丁目6番9号 F A X (0144) 55-6244

## 札幌地区

### 札幌支店

〒003-0030  
札幌市白石区流通センター5丁目3番20号  
輸送部 電話 (011) 865-2755  
倉庫部 電話 (011) 861-7007  
共通 F A X (011) 864-7312

### 恵庭倉庫事業所／恵庭ビール事業所

〒061-1405 電話 (0123) 32-3167  
恵庭市戸磯573番13 F A X (0123) 32-2229

### 北広島事業所

〒061-1111 電話 (011) 376-7000  
北広島市北の里3番地22 F A X (011) 376-7001